

2°

# ΙΠΠΟΚΡΑΤΕΙΟ

ΙΑΤΡΙΚΟ ΣΥΝΕΔΡΙΟ  
ΠΑΝΕΠΙΣΤΗΜΙΟΥ ΘΕΣΣΑΛΙΑΣ



ΠΑΝΕΠΙΣΤΗΜΙΟ  
ΘΕΣΣΑΛΙΑΣ

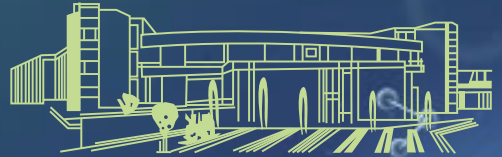


ΤΜΗΜΑ ΙΑΤΡΙΚΗΣ

ΕΛΕΥΘΕΡΗ  
ΣΥΜΜΕΤΟΧΗ  
ΓΙΑ ΚΟΙΝΟ

7-9  
ΔΕΚΕΜΒΡΙΟΥ  
2023

Αμφιθέατρο Ιπποκράτης  
Βιόπολις, Μεζούρλο  
ΛΑΡΙΣΑ



ΑΝΟΙΓΜΑ ΣΤΗΝ ΚΟΙΝΩΝΙΑ ΚΑΙ ΤΗΝ ΠΡΩΤΟΒΑΘΜΙΑ ΥΓΕΙΑ  
ΠΑΡΟΥΣΙΑΣΗ - ΣΥΖΗΤΗΣΗ  
ΣΥΧΝΩΝ, ΣΟΒΑΡΩΝ ΙΑΤΡΙΚΩΝ ΠΡΟΒΛΗΜΑΤΩΝ

ΑΝΟΙΚΤΗ ΕΠΙΚΟΙΝΩΝΙΑ ΜΕ ΤΗΝ ΠΕΡΙΦΕΡΕΙΑ ΘΕΣΣΑΛΙΑΣ  
ΚΑΙ ΤΟΝ ΔΗΜΟ ΛΑΡΙΣΑΙΩΝ

# ΠΡΟΓΡΑΜΜΑ

# 2<sup>ο</sup> Ιπποκράτειο

ΙΑΤΡΙΚΟ ΣΥΝΕΔΡΙΟ

ΠΑΝΕΠΙΣΤΗΜΙΟΥ ΘΕΣΣΑΛΙΑΣ

ΑΝΟΙΓΜΑ ΣΤΗΝ ΚΟΙΝΩΝΙΑ ΚΑΙ ΤΗΝ ΠΡΩΤΟΒΑΘΜΙΑ ΥΓΕΙΑ

## ΣΥΧΝΑ, ΣΟΒΑΡΑ ΙΑΤΡΙΚΑ ΠΡΟΒΛΗΜΑΤΑ

✓ ΠΡΟΛΗΨΗ, ΕΓΚΑΙΡΗ ΔΙΑΓΝΩΣΗ, ΘΕΡΑΠΕΥΤΙΚΕΣ ΣΤΡΑΤΗΓΙΚΕΣ

✓ ΑΝΤΙΚΕΙΜΕΝΙΚΗ ΙΑΤΡΙΚΗ ΠΛΗΡΟΦΟΡΗΣΗ

### ΘΕΜΑΤΑ

- ▶ ΙΑΤΡΙΚΗ ΕΚΠΑΙΔΕΥΣΗ
- ▶ ΠΑΓΚΟΣΜΙΑ ΔΗΜΟΣΙΑ ΥΓΕΙΑ
- ▶ ΝΕΩΤΕΡΕΣ ΕΞΕΛΙΞΕΙΣ ΣΤΟ ΣΑΚΧΑΡΩΔΗ ΔΙΑΒΗΤΗ
- ▶ ΔΙΑΤΑΡΑΧΕΣ ΗΠΑΤΙΚΩΝ ΕΝΖΥΜΩΝ ΚΑΙ ΧΟΛΕΡΥΘΡΙΝΗΣ
- ▶ ΥΠΕΡΤΑΣΗ
- ▶ ΝΕΦΡΙΚΗ ΑΝΕΠΑΡΚΕΙΑ
- ▶ ΟΣΤΕΟΑΡΘΡΙΔΑ ΜΕΓΑΛΩΝ ΑΡΘΡΩΣΕΩΝ (ΙΣΧΙΟ ΚΑΙ ΓΟΝΑΤΟ)
- ▶ ΚΑΡΚΙΝΟΣ ΤΟΥ ΠΑΧΕΟΣ ΕΝΤΕΡΟΥ
- ▶ ΚΑΡΚΙΝΟΣ ΤΡΑΧΗΛΟΥ ΤΗΣ ΜΗΤΡΑΣ
- ▶ ΚΑΡΚΙΝΟΣ ΤΟΥ ΜΑΣΤΟΥ
- ▶ ΚΑΡΚΙΝΟΣ ΠΡΟΣΤΑΤΗ
- ▶ ΕΙΣΑΓΩΓΙΚΕΣ ΟΜΙΛΙΕΣ

### ΟΡΓΑΝΩΤΙΚΗ ΕΠΙΤΡΟΠΗ

#### ΣΥΝΤΟΝΙΣΤΕΣ:

**Θεόφιλος Καραχάλιος**

*Πρόεδρος Τμήματος Ιατρικής*

**Αριστείδης Ζιμπής**

*Αναπληρωτής Πρόεδρος Τμήματος Ιατρικής*

ΤΟΜΕΑΣ ΒΕΒΕ	Β. ΤΡΑΧΑΝΑ
ΤΟΜΕΑΣ ΚΛΙΝΙΚΟΕΡΓΑΣΤΗΡΙΑΚΟΣ	Κ. ΘΕΟΔΩΡΟΥ
ΤΟΜΕΑΣ ΜΟΡΦΟΛΟΓΙΑΣ	Γ. ΑΝΥΦΑΝΤΗΣ
ΤΟΜΕΑΣ ΜΗΤΕΡΑΣ-ΠΑΙΔΙΟΥ	Α. ΔΑΠΟΝΤΕ
ΤΟΜΕΑΣ ΝΕΥΡΟΛΟΓΙΑΣ ΚΑΙ ΑΣΘΗΤΗΡΙΩΝ ΟΡΓΑΝΩΝ	Σ. ΑΝΔΡΟΥΔΗ
ΤΟΜΕΑΣ ΠΑΘΟΛΟΓΙΑΣ	Δ. ΜΠΟΓΔΑΝΟΣ
ΤΟΜΕΑΣ ΧΕΙΡΟΥΡΓΙΚΗΣ	Α. ΠΟΥΛΤΣΙΔΗ



## ΧΑΙΡΕΤΙΣΜΟΣ

Το αναβληθέν, λόγω της κακοκαιρίας Daniel, 2<sup>ο</sup> Ιπποκράτειο Ιατρικό Συνέδριο Πανεπιστημίου Θεσσαλίας πραγματοποιείται από τις 7 έως τις 9 Δεκεμβρίου 2023 στο αμφιθέατρο «Ιπποκράτης» στην έδρα της Ιατρικής Σχολής «Βιόπολις».

Η διοργάνωση του 2ου Ιπποκράτειου Ιατρικού Συνεδρίου εγκαινιάζει μια νέα εποχή επικοινωνίας του Τμήματος Ιατρικής του Πανεπιστημίου Θεσσαλίας με την τοπική κοινωνία, τον Δήμο Λαρισαίων και την Περιφέρεια Θεσσαλίας.

Για πρώτη φορά, τα μέλη ΔΕΠ του τμήματος θα παρουσιάσουν και θα συζητήσουν ανοικτά με το κοινό, συχνά, σοβαρά Ιατρικά προβλήματα τα οποία απασχολούν έναν μεγάλο αριθμό ασθενών. Για κάθε νοσολογική οντότητα θα παρουσιαστεί η δυνατότητα πρόληψης και έγκαιρης διάγνωσης σε επίπεδο Πρωτοβάθμιας Παροχής Ιατρικών Υπηρεσιών, οι διαθέσιμες θεραπευτικές στρατηγικές σε επίπεδο οικογενειακού και ειδικού ιατρού στην κοινότητα, και όλες οι σύγχρονες τάσεις αντιμετώπισης αυτών των νοσημάτων σε επίπεδο δευτεροβάθμιας και τριτοβάθμιας παροχής ιατρικών Υπηρεσιών.

Ζούμε σε μια εποχή στην οποία οι ασθενείς και οι συγγενείς, μέσω αμφιβόλου ποιότητας πληροφοριών που λαμβάνουν από το διαδίκτυο, εκφέρουν γνώμη ή αποφασίζουν από μόνοι τους για τη θεραπεία που θα ακολουθήσουν. Θεωρούμε ότι έχουμε μεγάλη ευθύνη να παρουσιάσουμε στην κοινωνία υπεύθυνη και αξιόπιστη πληροφόρηση για συχνά ιατρικά προβλήματα.

Συμπληρωματικά, θα παρουσιαστούν μεγάλοι ενδιαφέροντος θέματα Ιατρικής Εκπαίδευσης, Παγκόσμιας Δημόσιας Υγείας, σύγχρονης Ιατρικής Ακριβείας, σύγχρονων εξελίξεων στη θεραπευτική ογκολογία και την ανακουφιστική φροντίδα των ασθενών.

Το συνέδριο πραγματοποιείται σε συνέχεια των εκδηλώσεων για την «Αέναη Επιστροφή του Ιπποκράτη στη Λάρισα», που συνδιοργανώνονται από τον Δήμο Λαρισαίων, την Περιφέρεια Θεσσαλίας, τον Σύλλογο «ο Ιπποκράτης στη Λάρισα» και τον Ιατρικό Σύλλογο Λάρισας «ο Ιπποκράτης». Παράλληλα, μέσω του συνεδρίου, προωθείται η διαρκής συνεργασία με το Διεθνές Ιπποκράτειο Ίδρυμα της Κω και το Παγκόσμιο Ιπποκράτειο Ινστιτούτο Ιατρών, με σκοπό να επιτευχθεί η διεθνοποίηση των Ιπποκρατικών ιδεών στον χώρο της Ιατρικής.

Αξίζει να σημειωθεί ότι το συνέδριο γίνεται paper free και plastic free που σημαίνει ότι θα αποφευχθεί η χρήση έντυπου και πλαστικού υλικού, ως ένδειξη της αφοσίωσης του Τμήματος Ιατρικής στην προστασία του περιβάλλοντος.

**Θεόφιλος Καραχάλιος**

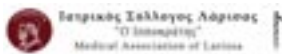
Πρόεδρος Τμήματος Ιατρικής Πανεπιστημίου Θεσσαλίας



Ελληνική Δημοκρατία  
ΠΕΡΙΦΕΡΕΙΑ ΘΕΣΣΑΛΙΑΣ



ΔΗΜΟΣ ΛΑΡΙΣΑΙΩΝ  
MUNICIPALITY OF LARISSA



Ιατρικός Σύλλογος Λάρισας  
Ο Ιπποκράτης  
Medical Association of Larissa



ΣΥΛΛΟΓΟΣ  
Ο ΙΠΠΟΚΡΑΤΗΣ  
ΣΤΗ ΛΑΡΙΣΑ



ΚΛΕΙΣΤΟ ΚΑΙ ΑΝΟΙΚΤΟ  
ΕΠΙΧΕΙΡΗΣΙΑΚΟ ΣΥΣΤΗΜΑ  
ΕΠΙΧΕΙΡΗΣΙΑΚΗΣ ΔΙΑΧΕΙΡΙΣΗΣ



Ασκήσιον Ιπποκράτους  
Κέντρο Ιατρικής Εκπαίδευσης  
Επιχειρησιακό Σύστημα  
Επιχειρησιακής Διαχείρισης



## ΠΕΜΠΤΗ 7 ΔΕΚΕΜΒΡΙΟΥ 2023

**14.30 - 15.00 ΠΡΟΣΕΛΕΥΣΗ**

**15.00 - 16.30 ΙΑΤΡΙΚΗ ΕΚΠΑΙΔΕΥΣΗ**

Προεδρείο: **Θ. Καραχάλιος, Α. Ζιμπής**

- Εισαγωγή - Αντικείμενο - Στόχοι - Προγραμματισμός, και παρουσίαση Πλατφόρμας Ασύγχρονης Εκπαίδευσης (15')  
**Χρυσοβαλάντης – Ιωάννης Τσούγκος & Ιωάννης Χατζηϊωάννου**
- Θεωρίες Μάθησης στην Ιατρική Εκπαίδευση-Εφαρμογή στην πράξη (15')  
**Ιωάννης Χατζηϊωάννου**  
Προγράμματα σπουδών Ιατρικής εκπαίδευσης - Νεότερες προσεγγίσεις Σύγχρονες μέθοδοι διδασκαλίας (15')  
**Χρυσοβαλάντης – Ιωάννης Τσούγκος**
- Ο ρόλος της ηθικής και δεοντολογίας στην ιατρική εκπαίδευση (15')  
**Άννα Μαυροφόρου**
- Ιατρική εκπαίδευση προοπτικές και προκλήσεις (15')  
**Αριστείδης Ζιμπής**

**ΣΥΖΗΤΗΣΗ (15')**

**16.30 - 18.00 ΝΕΟΤΕΡΕΣ ΕΞΕΛΙΞΕΙΣ ΣΤΟΝ ΣΑΚΧΑΡΩΔΗ ΔΙΑΒΗΤΗ. ΑΠΟ ΤΗ ΔΙΑΓΝΩΣΗ ΣΤΗ ΘΕΡΑΠΕΙΑ**

Προεδρείο: **Α. Μπαργιώτα, Γ. Ευφραιμίδης**

- Διάγνωση και ταξινόμηση του ΣΔ (15')  
**Δήμητρα Παππά**
- Επιπλοκές του ΣΔ (15')  
**Ιωάννης Γκουντιός**
- Ο ρόλος της διαίτας και άσκησης στη θεραπεία του ΣΔ (15')  
**Ελένη Γεωργίου**
- Νεότερες θεραπείες στο ΣΔ2 (15')  
**Γρηγόριος Ευφραιμίδης**
- Νεότερες θεραπείες στο ΣΔ1 (15')  
**Αλεξάνδρα Μπαργιώτα**

**ΣΥΖΗΤΗΣΗ (15')**



## ΠΕΜΠΤΗ 7 ΔΕΚΕΜΒΡΙΟΥ 2023

18.00 - 18.30 **Διάλειμμα**

### ΕΙΣΑΓΩΓΙΚΕΣ ΟΜΙΛΙΕΣ

18.30 - 18.45 Έγκαιρη διάγνωση νόσων του αναπνευστικού στην πρωτοβάθμια φροντίδα

**Γαρυφαλλιά- Ειρήνη Περλεπέ**

18.45 - 19.00 Πρωτοβάθμια περίθαλψη και ο ρόλος του οικογενειακού γιατρού στην κοινότητα

**Ιωάννα Αβακιάν**

19.00 - 19.15 Είναι πιο σημαντικό να γνωρίζουμε τί είδους άνθρωπος έχει μια ασθένεια παρά τί είδους ασθένεια έχει ένας άνθρωπος. Από την εξατομικευμένη Ιατρική του Ιπποκράτη στη σύγχρονη Ιατρική ακριβείας

**Βαρβάρα Τραχανά**

19.15 - 19.30 Ανατροπές στη διαγνωστική και θεραπευτική προσέγγιση του Ογκολογικού ασθενούς

**Αθανάσιος Κωτσάκης**

19.30 - 19.45 Το δικαίωμα στην ανακουφιστική φροντίδα είναι υποχρέωση όλων

**Ελένη Αρναούτογλου**

19.45 - 20.00 Η κλινική παρατήρηση στο έργο του Ιπποκράτη

**Ρίζος Χαλιαμπάλιας**

20.15 **ΤΕΛΕΤΗ ΕΝΑΡΞΗΣ**

**ΠΡΟΣΦΩΝΗΣΕΙΣ ΕΠΙΣΗΜΩΝ**

### ΔΙΑΛΕΞΗ (15')

Η "ανακάλυψη" του τάφου του Ιπποκράτη στη Λάρισα (1857)  
**Ιωάννης Ηλιούδης**



## ΠΑΡΑΣΚΕΥΗ 8 ΔΕΚΕΜΒΡΙΟΥ 2023

### 09.00 - 10.00 ΠΑΓΚΟΣΜΙΑ ΔΗΜΟΣΙΑ ΥΓΕΙΑ

Προεδρείο: **Χ. Χατζηχριστοδούλου, Μ. Σπελέτας**

- Κλιματική αλλαγή και επιπτώσεις στην υγεία: η συμμετοχή του Τμήματος Ιατρικής στο πρόγραμμα High Horizons (15')  
**Βαρβάρα Μουχτούρη**
- Διακρατική εξάπλωση της μικροβιακής αντοχής (15')  
**Ευθυμία Πετεινάκη**
- Ανισότητες στην παγκόσμια δημόσια υγεία: εμπειρίες από την αποστολή των φοιτητών του Τμήματος Ιατρικής στην Κένυα (15')  
**Χαρά Μπογγογιαννίδου & Μαρία Λούτσου**

**ΣΥΖΗΤΗΣΗ (15')**

### 10.00 - 11.30 ΝΕΦΡΙΚΗ ΑΝΕΠΑΡΚΕΙΑ

Προεδρείο: **Ι. Στεφανίδης, Θ. Ελευθεριάδης**

- Γενική ούρων, σημασία στην έγκαιρη διάγνωση και παρακολούθηση της νεφρικής νόσου (20')  
**Γεώργιος Φιλιππίδης**
- Σακχαρώδης διαβήτης και νεφρική νόσος (20')  
**Σπυρίδων Γκολφινόπουλος**
- Χρόνια νεφρική νόσος, επιδημιολογία, πρόληψη και αντιμετώπιση (20')  
**Θεόδωρος Ελευθεριάδης**

**ΣΥΖΗΤΗΣΗ (30')**

### 11.30 - 12.00 Διάλειμμα



**ΠΑΡΑΣΚΕΥΗ 8 ΔΕΚΕΜΒΡΙΟΥ 2023****12.00 - 13.30 ΚΑΡΚΙΝΟΣ ΤΟΥ ΠΑΧΕΟΣ ΕΝΤΕΡΟΥ**

Προεδρείο: **Κ. Τεπετές, Δ. Ζαχαρούλης**

- Πρωτόκολλα πρόληψης και έγκαιρης διάγνωσης (15')  
**Ανδρέας Καψωριτάκης**
- Διαγνωστικές και θεραπευτικές ενδοσκοπικές τεχνικές (15')  
**Αναστάσιος Μανωλάκης**
- Χειρουργική αντιμετώπιση της πρωτοπαθούς εστίας (15')  
**Ιωάννης Μπαλογιάννης**
- Χειρουργική αντιμετώπιση της ηπατικής μεταστατικής νόσου (15')  
**Δημήτριος Συμεωνίδης**
- Συστηματικές θεραπείες (15')  
**Κωνσταντίνος Τσαπακίδης**

**ΣΥΖΗΤΗΣΗ (15')**

**13.30 - 14.30 Ελαφρύ Γεύμα****14.30 - 16.00 ΚΑΡΚΙΝΟΣ ΠΡΟΣΤΑΤΗ**

Προεδρείο: **Β. Τζώρτζης, Α. Καρατζάς**

- Διάγνωση (15')  
**Ιωάννης Ζάχος**
- Αντιμετώπιση εντοπισμένου καρκίνου (15')  
**Βασίλειος Τζώρτζης**
- Αντιμετώπιση προχωρημένου μεταστατικού καρκίνου (15')  
**Λάμπρος Μητράκας**
- Ποιότητα ζωής και καρκίνος του προστάτη (15')  
**Αναστάσιος Καρατζάς**

**ΣΥΖΗΤΗΣΗ (30')**



## ΠΑΡΑΣΚΕΥΗ 8 ΔΕΚΕΜΒΡΙΟΥ 2023

### 16.00 - 17.30 ΟΣΤΕΟΑΡΘΡΙΔΑ ΜΕΓΑΛΩΝ ΑΡΘΡΩΣΕΩΝ (ΙΣΧΙΟ ΚΑΙ ΓΟΝΑΤΟ)

Προεδρείο: **Θ. Καραχάλιος, Ζ. Νταϊλιάνα**

- Μη χειρουργική αντιμετώπιση της οστεοαρθρίτιδας (15')  
**Αντώνιος Κουτάλος**
- Αρθροσκοπικός καθαρισμός και οστεοτομίες (15')  
**Μιχάλης Χαντές**
- Ολικές αρθροπλαστικές ισχίου και γόνατος (15')  
**Σωκράτης Βαρυτιμίδης**
- Σύγχρονες τεχνολογίες (Ρομποτική χειρουργική, Επαυξημένη Πραγματικότητα) (15')  
**Θεόφιλος Καραχάλιος**

**ΣΥΖΗΤΗΣΗ (30')**

### 17.30 - 18.00 Δ ι ά λ ε ι μ μ α

### 18.00 - 19.30 ΚΑΡΚΙΝΟΣ ΤΡΑΧΗΛΟΥ ΤΗΣ ΜΗΤΡΑΣ

Προεδρείο: **Α. Δαπόντε, ΑΘ. Κωτσάκης**

- Πρόληψη. Το Ελληνικό πρόγραμμα προσυμπτωματικού ελέγχου (15')  
**Αλέξανδρος Δαπόντε**
- Διαχείριση προκαρκινικών αλλοιώσεων (15')  
**Γεώργιος Βαλασούλης**
- Χημειοθεραπεία στον καρκίνο τραχήλου στην 5η ΥΠΕ (15')  
**Βασίλειος Παπαδόπουλος**
- Ακτινοθεραπεία στον καρκίνο τραχήλου στην 5η ΥΠΕ (15')  
**Γεώργιος Κύργιας**

**ΣΥΖΗΤΗΣΗ (30')**

### 19.30 - 20.00 ΔΙΑΛΕΞΕΙΣ

Προεδρείο: **Θ. Καραχάλιος, Α. Καψωριτάκης**

19.30 - 19.45 Καρκίνος του ορθού. Από την διατήρηση των σφιγκτήρων στην διατήρηση του οργάνου (15')

**Γεώργιος Τζοβάρας**

19.45 - 20.00 Καρκίνος του παγκρέατος. Αλήθεια και Ψέματα (15')

**Δημήτριος Ζαχαρούλης**



**ΣΑΒΒΑΤΟ 9 ΔΕΚΕΜΒΡΙΟΥ 2023****09.00 - 10.30 ΥΠΕΡΤΑΣΗ**

Προεδρείο: **Κ. Μακαρίτσης, Μ. Μπούλμπου**

- Ταξινόμηση & Επιδημιολογία Υπέρτασης - Μέτρηση Αρτηριακής Πίεσης. Φάρμακα που αυξάνουν την Αρτηριακή Πίεση - Θεραπεία Υπέρτασης (15')

**Κωνσταντίνος Μακαρίτσης**

- Επίδραση των αλλαγών του τρόπου ζωής – Διατροφή & Υπέρταση (15')

**Μαρία Γραμματικοπούλου**

- Υπέρταση σε ασθενείς με Σακχαρώδη Διαβήτη (15')

**Μαρία Μπούλμπου**

- Υπέρταση σε ασθενείς με Καρδιακή Ανεπάρκεια (15')

**Ανδρέας Ξανθόπουλος**

- Συμπεράσματα (5')

**Κωνσταντίνος Μακαρίτσης**

**ΣΥΖΗΤΗΣΗ (30')**

**10.30 - 12.00 ΚΑΡΚΙΝΟΣ ΤΟΥ ΜΑΣΤΟΥ**

Προεδρείο: **Κ. Τεπετές, Αντ. Πουλτσίδη**

- Παράγοντες που αυξάνουν τον κίνδυνο - πρόληψη του καρκίνου του μαστού (15')

**Φίλιππος Κοϊνης**

- Κλινική εικόνα, διάγνωση και χειρουργική αντιμετώπιση (15')

**Αντιγόνη Πουλτσίδη**

- Θεραπεία του καρκίνου του μαστού (15')

**Αλεξάνδρα Μάρκου**

- Η ζωή μετά τη θεραπεία - εγκυμοσύνη μετά τον καρκίνο του μαστού (15')

**Απόστολος Ζαβός**

**ΣΥΖΗΤΗΣΗ (30')**

**12.00 - 12.30 Διάλειμμα**



## ΣΑΒΒΑΤΟ 9 ΔΕΚΕΜΒΡΙΟΥ 2023

### 12.30 - 14.00 ΔΙΑΤΑΡΑΧΕΣ ΗΠΑΤΙΚΩΝ ΕΝΖΥΜΩΝ ΚΑΙ ΧΟΛΕΡΥΘΡΙΝΗΣ (με παρουσίαση πραγματικών περιπτώσεων ασθενών)

Προεδρείο: **Ε. Ρηγοπούλου, Κ. Ζάχου**

- Διερεύνηση συμπτωματικών "ασθενών" με αυξημένες τρανσαμινάσες (20')  
**Νικόλαος Γατσέλης**
- Διερεύνηση συμπτωματικών "ασθενών" με αυξημένα χολοστατικά ένζυμα (20')  
**Καλλιόπη Ζάχου**
- Διερεύνηση ικτέρου (20')  
**Ειρήνη Ρηγοπούλου**

**ΣΥΖΗΤΗΣΗ (30')**

**ΤΕΛΕΤΗ ΛΗΞΗΣ**

## ΟΜΙΛΗΤΕΣ - ΠΡΟΕΔΡΕΙΑ

**Αβακιάν Ιωάννα**, Επιμελήτρια Α' ΕΣΥ Γενικής Ιατρικής, Κέντρο Υγείας Φαρσάλων.

**Αρναούτογλου Ελένη**, Καθηγήτρια Αναισθησιολογίας, Τομέας Χειρουργικής, Τμήμα Ιατρικής, Σχολή Επιστημών Υγείας, Πανεπιστήμιο Θεσσαλίας, Διευθύντρια Αναισθησιολογικής Κλινικής, Πανεπιστημιακό Γενικό Νοσοκομείο Λάρισας.

**Βαλασούλης Γεώργιος**, Επιστημονικός Συνεργάτης Μαιευτικής και Γυναικολογικής Κλινικής, Τομέας Μητέρας – Παιδιού, Τμήμα Ιατρικής, Σχολή Επιστημών Υγείας, Πανεπιστήμιο Θεσσαλίας.

**Βαρυτιμίδης Σωκράτης**, Καθηγητής Ορθοπαιδικής, Τομέας Χειρουργικής, Τμήμα Ιατρικής, Σχολή Επιστημών Υγείας, Πανεπιστήμιο Θεσσαλίας.

**Γατσέλης Νικόλαος**, Αναπληρωτής Καθηγητής Παθολογίας, Τομέας Παθολογίας, Τμήμα Ιατρικής, Σχολή Επιστημών Υγείας, Πανεπιστήμιο Θεσσαλίας.

**Γεωργίου Ελένη**, Επιμελήτρια Α' ΕΣΥ, Ενδοκρινολογική και Μεταβολικών Νόσων Κλινική, Πανεπιστημιακό Γενικό Νοσοκομείο Λάρισας.

**Γκολφινόπουλος Σπυρίδων**, Επιμελητής Α' ΕΣΥ, Νεφρολογική Κλινική, Πανεπιστημιακό Γενικό Νοσοκομείο Λάρισας.

**Γκουντιός Ιωάννης**, Επιμελητής Α' Διευθυντής ΕΣΥ, Ενδοκρινολογική και Μεταβολικών Νόσων Κλινική, Πανεπιστημιακό Γενικό Νοσοκομείο Λάρισας.

**Γραμματικοπούλου Μαρία**, Λέκτορας Διατροφής-Διαιτολογίας, Τομέας Παθολογίας, Τμήμα Ιατρικής, Σχολή Επιστημών Υγείας, Πανεπιστήμιο Θεσσαλίας.

**Δαπόντε Αλέξανδρος**, Καθηγητής Μαιευτικής-Γυναικολογίας, Τομέας Μητέρας- Παιδιού, Τμήμα Ιατρικής, Σχολή Επιστημών Υγείας, Πανεπιστήμιο Θεσσαλίας, Διευθυντής Μαιευτικής και Γυναικολογικής Κλινικής, Πανεπιστημιακό Γενικό Νοσοκομείο Λάρισας.

**Ελευθεριάδης Θεόδωρος**, Καθηγητής Νεφρολογίας, Τομέας Παθολογίας, Τμήμα Ιατρικής, Σχολή Επιστημών Υγείας, Πανεπιστήμιο Θεσσαλίας.

**Ευφραιμίδης Γρηγόριος**, Επίκουρος Καθηγητής Ενδοκρινολογίας, Τομέας Παθολογίας, Τμήμα Ιατρικής, Σχολή Επιστημών Υγείας, Πανεπιστήμιο Θεσσαλίας.

**Ζαβός Απόστολος**, Επιστημονικός Συνεργάτης Μαιευτικής και Γυναικολογικής Κλινικής, Τομέας Μητέρας – Παιδιού, Τμήμα Ιατρικής, Σχολή Επιστημών Υγείας Πανεπιστήμιο Θεσσαλίας.

**Ζαχαρούλης Δημήτριος**, Καθηγητής Γενικής Χειρουργικής, Τομέας Χειρουργικής, Τμήμα Ιατρικής, Σχολή Επιστημών Υγείας, Πανεπιστήμιο Θεσσαλίας, Διευθυντής Χειρουργικής Κλινικής, Πανεπιστημιακό Γενικό Νοσοκομείο Λάρισας.

**Ζάχος Ιωάννης**, Επίκουρος Καθηγητής Ουρολογίας, Τομέας Χειρουργικής, Τμήμα Ιατρικής, Σχολή Επιστημών Υγείας, Πανεπιστήμιο Θεσσαλίας.

## ΟΜΙΛΗΤΕΣ - ΠΡΟΕΔΡΕΙΑ

**Ζάχου Καλλιόπη**, Αναπληρώτρια Καθηγήτρια Παθολογίας, Τομέας Παθολογίας, Τμήμα Ιατρικής, Σχολή Επιστημών Υγείας, Πανεπιστήμιο Θεσσαλίας.

**Ζιμπής Αριστείδης**, Καθηγητής Ανατομίας, Τομέας Μορφολογίας, Τμήμα Ιατρικής, Σχολή Επιστημών Υγείας, Πανεπιστήμιο Θεσσαλίας.

**Ηλιούδης Ν. Ιωάννης**, Διδάκτωρ Φιλολογίας.

**Καρατζάς Αναστάσιος**, Αναπληρωτής Καθηγητής Ουρολογίας, Τομέας Χειρουργικής, Τμήμα Ιατρικής, Σχολή Επιστημών Υγείας, Πανεπιστήμιο Θεσσαλίας.

**Καραγάλιος Θεόφιλος**, Καθηγητής Ορθοπαιδικής, Τομέας Χειρουργικής, Τμήμα Ιατρικής, Σχολή Επιστημών Υγείας, Πανεπιστήμιο Θεσσαλίας, Διευθυντής Ορθοπαιδικής Κλινικής, Πανεπιστημιακό Γενικό Νοσοκομείο Λάρισας.

**Καψωριτάκης Ανδρέας**, Καθηγητής Παθολογίας-Γαστρεντερολογίας, Τομέας Παθολογίας, Τμήμα Ιατρικής, Σχολή Επιστημών Υγείας, Πανεπιστήμιο Θεσσαλίας, Διευθυντής Γαστρεντερολογικής Κλινικής, Πανεπιστημιακό Γενικό Νοσοκομείο Λάρισας.

**Κοΐνης Φίλιππος**, Επίκουρος Καθηγητής Παθολογίας-Ογκολογίας, Τομέας Παθολογίας, Τμήμα Ιατρικής, Σχολή Επιστημών Υγείας, Πανεπιστήμιο Θεσσαλίας.

**Κουτάλος Αντώνιος**, Επιμελητής Β' ΕΣΥ, Ορθοπαιδική Κλινική, Πανεπιστημιακό Γενικό Νοσοκομείο Λάρισας.

**Κύργιας Γεώργιος**, Καθηγητής Ακτινοθεραπευτικής Ογκολογίας, Τομέας Κλινικοεργαστηριακός, Τμήμα Ιατρικής, Σχολή Επιστημών Υγείας, Πανεπιστήμιο Θεσσαλίας, Διευθυντής Εργαστηρίου Ακτινοθεραπείας, Πανεπιστημιακό Γενικό Νοσοκομείο Λάρισας.

**Κωτσάκης Αθανάσιος**, Καθηγητής Παθολογίας-Ογκολογίας, Τομέας Παθολογίας, Τμήμα Ιατρικής, Σχολή Επιστημών Υγείας, Πανεπιστήμιο Θεσσαλίας, Διευθυντής Ογκολογικής Κλινικής, Πανεπιστημιακό Γενικό Νοσοκομείο Λάρισας.

**Λούτσου Μαρία**, Ιατρός, Τμήμα Ιατρικής, Σχολή Επιστημών Υγείας, Ειδικευόμενη Παιδιατρικής Κλινικής, Πανεπιστημιακό Γενικό Νοσοκομείο Λάρισας.

**Μακαρίτσης Κωνσταντίνος**, Καθηγητής Παθολογίας, Τομέας Παθολογίας, Τμήμα Ιατρικής, Σχολή Επιστημών Υγείας, Πανεπιστήμιο Θεσσαλίας.

**Μανωλάκης Αναστάσιος**, Επίκουρος Καθηγητής Γαστρεντερολογίας, Τομέας Παθολογίας, Τμήμα Ιατρικής, Σχολή Επιστημών Υγείας, Πανεπιστήμιο Θεσσαλίας.

**Μάρκου Αλεξάνδρα**, Επικουρική Επιμελήτρια ΕΣΥ, Ογκολογικής Κλινικής, Πανεπιστημιακό Γενικό Νοσοκομείο Λάρισας.

## ΟΜΙΛΗΤΕΣ - ΠΡΟΕΔΡΕΙΑ

**Μαυροφόρου Άννα**, Καθηγήτρια Δεοντολογίας -Βιοηθικής, Τμήμα Νοσηλευτικής, Σχολή Επιστημών Υγείας, Πανεπιστήμιο Θεσσαλίας.

**Μητράκας Λάμπρος**, Επιμελητής Α΄ ΕΣΥ, Ουρολογική Κλινική, Πανεπιστημιακό ΓΝ Λάρισας.

**Μουχτούρη Βαρβάρα**, Αναπληρώτρια Καθηγήτρια Υγιεινής και Επιδημιολογίας, Τομέας Κλινικοεργαστηριακός, Διευθύντρια Εργαστηρίου Υγιεινής και Επιδημιολογίας, Τμήμα Ιατρικής, Σχολή Επιστημών Υγείας, Πανεπιστήμιο Θεσσαλίας.

**Μπαλογιάννης Ιωάννης**, Επίκουρος Καθηγητής Χειρουργικής, Τομέας Χειρουργικής, Τμήμα Ιατρικής, Σχολή Επιστημών Υγείας, Πανεπιστήμιο Θεσσαλίας.

**Μπαργιώτα Αλεξάνδρα**, Αναπληρώτρια Καθηγήτρια Παθολογίας- Ενδοκρινολογίας, Τομέας Παθολογίας, Τμήμα Ιατρικής, Σχολή Επιστημών Υγείας, Πανεπιστήμιο Θεσσαλίας, Διευθύντρια Ενδοκρινολογικής και Μεταβολικών Νόσων Κλινικής, Πανεπιστημιακό Γενικό Νοσοκομείο Λάρισας.

**Μπογγογιαννίδου Χαρά**, Ιατρός, Τμήμα Ιατρικής, Σχολή Επιστημών Υγείας, Ειδικευόμενη Παιδιατρικής Κλινικής, Πανεπιστημιακό Γενικό Νοσοκομείο Λάρισας.

**Μπούλμπου Μαρία**, Διευθύντρια ΕΣΥ, Παθολογική Κλινική, ΠΓΝ Λάρισας.

**Νταϊλιάνα Ζωή**, Καθηγήτρια Ορθοπαιδικής, Τομέας Χειρουργικής, Τμήμα Ιατρικής, Σχολή Επιστημών Υγείας, Πανεπιστήμιο Θεσσαλίας.

**Ξανθόπουλος Ανδρέας**, Επιμελητής Β΄ ΕΣΥ, Καρδιολογική Κλινική, Πανεπιστημιακό Γενικό Νοσοκομείο Λάρισας.

**Παπαδόπουλος Βασίλειος**, Επιμελητής Α΄ ΕΣΥ, Ογκολογική Κλινική, ΠΓΝ Λάρισας

**Παππά Δήμητρα**, Επικουρική Επιμελήτρια, Ενδοκρινολογική και Μεταβολικών Νόσων Κλινική, Πανεπιστημιακό Γενικό Νοσοκομείο Λάρισας.

**Περλεπέ Γαρυφαλλιά- Ειρήνη**, Πνευμονολόγος, Πνευμονολογική Κλινική, ΠΓΝ Λάρισας.

**Πτεϊνιάκη Ευθυμία**, Καθηγήτρια Ιατρικής Βιοπαθολογίας - Κλινικής Μικροβιολογίας, Τομέας Κλινικοεργαστηριακός, Τμήμα Ιατρικής, Σχολή Επιστημών Υγείας, Πανεπιστήμιο Θεσσαλίας, Διευθύντρια Εργαστηρίου Ιατρικής Βιοπαθολογίας, Πανεπιστημιακό ΓΝ Λάρισας.

**Πουλτσίδα Αντιγόνη**, Επίκουρος Καθηγήτρια Γενικής Χειρουργικής, Τομέας Χειρουργικής, Τμήμα Ιατρικής, Σχολή Επιστημών Υγείας, Πανεπιστήμιο Θεσσαλίας.

**Ρηγοπούλου Ειρήνη**, Καθηγήτρια Παθολογίας, Τομέας Παθολογίας, Τμήμα Ιατρικής, Σχολή Επιστημών Υγείας, Πανεπιστήμιο Θεσσαλίας.

## ΟΜΙΛΗΤΕΣ - ΠΡΟΕΔΡΕΙΑ

**Σπελέτας Ματθαίος**, Καθηγητής Ιατρικής Ανοσολογίας, Τομέας Κλινικοεργαστηριακός, Τμήμα Ιατρικής, Σχολή Επιστημών Υγείας, Πανεπιστήμιο Θεσσαλίας, Διευθυντής Εργαστηρίου Ανοσολογίας-Ιστοσυμβατότητας, Πανεπιστημιακό Γενικό Νοσοκομείο Λάρισας.

**Στεφανίδης Ιωάννης**, Καθηγητής Παθολογίας-Νεφρολογίας, Τομέας Παθολογίας, Τμήμα Ιατρικής, Σχολή Επιστημών Υγείας, Πανεπιστήμιο Θεσσαλίας, Διευθυντής Νεφρολογικής Κλινικής, Πανεπιστημιακό Γενικό Νοσοκομείο Λάρισας.

**Συμεωνίδης Δημήτριος**, Επίκουρος Καθηγητής Χειρουργικής, Τομέας Χειρουργικής, Τμήμα Ιατρικής, Σχολή Επιστημών Υγείας, Πανεπιστήμιο Θεσσαλίας.

**Τεπετές Κωνσταντίνος**, Καθηγητής Γενικής Χειρουργικής, Τομέας Χειρουργικής, Τμήμα Ιατρικής, Σχολή Επιστημών Υγείας, Πανεπιστήμιο Θεσσαλίας.

**Τζοβάρας Γεώργιος**, Καθηγητής Γενικής Χειρουργικής, Τομέας Χειρουργικής, Τμήμα Ιατρικής, Σχολή Επιστημών Υγείας, Πανεπιστήμιο Θεσσαλίας

**Τζώρτζης Βασίλειος**, Καθηγητής Ουρολογίας, Τομέας Χειρουργικής, Τμήμα Ιατρικής, Σχολή Επιστημών Υγείας, Πανεπιστήμιο Θεσσαλίας, Διευθυντής Ουρολογικής Κλινικής, Πανεπιστημιακό Γενικό Νοσοκομείο Λάρισας.

**Τραχανά Βαρβάρα**, Επίκουρος Καθηγήτρια Κυτταρικής Βιολογίας, Διευθύντρια Εργαστηρίου Βιολογίας, Τομέας Βασικών και Εφαρμοσμένων Βιοϊατρικών Επιστημών, Τμήμα Ιατρικής, Σχολή Επιστημών Υγείας, Πανεπιστήμιο Θεσσαλίας.

**Τσαπακίδης Κωνσταντίνος**, Επιμελητής Β' ΕΣΥ, Ογκολογική Κλινική, ΠΓΝ Λάρισας.

**Τσούγκος Χρυσοβαλάντης – Ιωάννης**, Καθηγητής Ιατρικής Φυσικής, Διευθυντής Εργαστηρίου Ιατρικής Πληροφορικής και Εφαρμογών Βιοϊατρικής Απεικόνισης, Τομέας Κλινικοεργαστηριακός, Τμήμα Ιατρικής, Σχολή Επιστημών Υγείας, Πανεπιστήμιο Θεσσαλίας.

**Φιλιππίδης Γεώργιος**, Επιμελητής Α' ΕΣΥ, Νεφρολογική Κλινική, Πανεπιστημιακό Γενικό Νοσοκομείο Λάρισας.

**Χαλιαμπάλιας Ρίζος**, Πρόεδρος του Συλλόγου "Ο Ιπποκράτης στη Λάρισα".

**Χαντές Μιχαήλ**, Καθηγητής Ορθοπαιδικής, Τομέας Χειρουργικής, Τμήμα Ιατρικής, Σχολή Επιστημών Υγείας, Πανεπιστήμιο Θεσσαλίας.

**Χατζηιωάννου Ιωάννης**, Καθηγητής Ωτορινολαρυγγολογίας, Τομέας Νευρολογίας και Αισθητηρίων Οργάνων, Τμήμα Ιατρικής, Σχολή Επιστημών Υγείας, Πανεπιστήμιο Θεσσαλίας, Διευθυντής Κλινικής Ωτορινολαρυγγολογίας, Πανεπιστημιακό Γενικό Νοσοκομείο Λάρισας.

**Χατζηχριστοδούλου Χριστάκης**, Καθηγητής Υγιεινής και Επιδημιολογίας Τομέας Κλινικοεργαστηριακός, Τμήμα Ιατρικής, Σχολή Επιστημών Υγείας, Πανεπιστήμιο Θεσσαλίας.



## ΣΥΝΔΙΟΡΓΑΝΩΤΕΣ



## ΧΟΡΗΓΟΙ

